



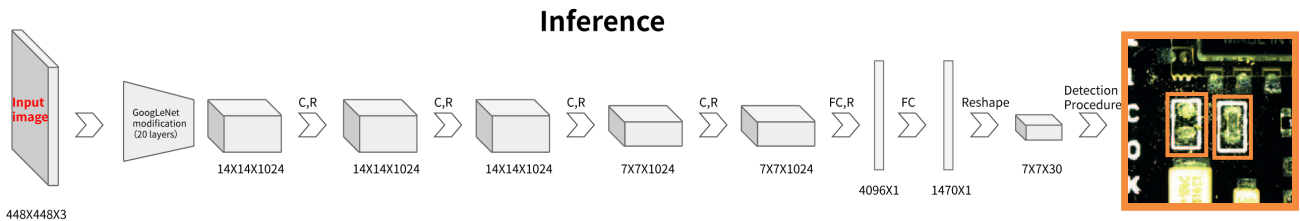
## 3D AOI : TU880

- ◆ 12M 高帧率 CXP 工业相机
- ◆ 四向可编程数字光栅
- ◆ 10um、15um 高解析度光学
- ◆ 双驱动力提供高速度、高精度的运动控制
- ◆ 超大视野 60mm x 45mm、40mm x 30mm
- ◆ 高精度还原 3D 建模, 可高效检测: 浮高、翘起、夹件、虚焊、异物、共面等等不良。对黑元件、异形元件、金属元件、镜面元件亦能完美呈现, 提升了检测效率。
- ◆ 简易编程、不停机调试、AI 识别、AI 检测

### AI 机器学习

#### 功能介绍

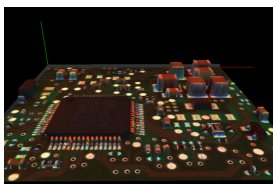
利用深度学习中的目标检测技术, 识别常见的电容电阻, 并对其定位。根据定位的结果调整 CAD 框的大小。常见元件的检测框的种类比较固定, 绘制的检测框大小都是以元件本身的大小为基准。因此, 当我们可以准确识别到常见元件的位置和大小的时候, 就可以自动生成相应的检测框。由于大多数 PCB 板中的元件主要是电容和电阻。自动制作电容电阻的检测框会大大缩短程式编辑的时间, 同样也会降低操作员上手的难度。



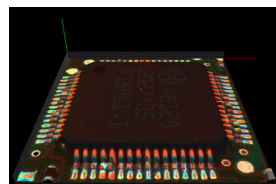
### 目标识别网络

输入一张图片到我们训练好的网络中, 就会输出我们索要检测元件的类别和具体的位置。

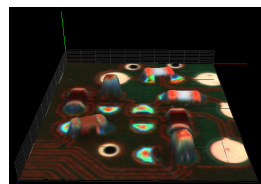
### 3D 展示



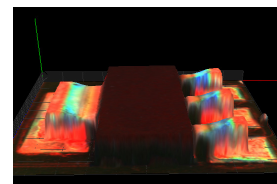
整版 3D



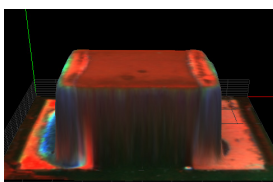
短路



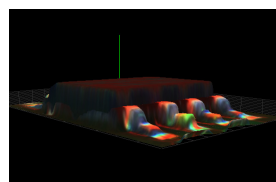
偏移



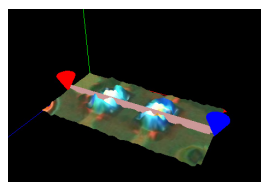
反贴



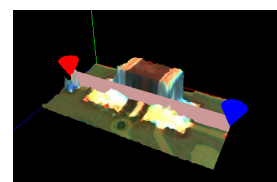
少锡



翘脚



缺件



偏移

## 规格参数

机型	型号	TU880
功能	检测项目	缺件、错件、极反、偏移、虚焊、多锡、少锡、连锡、立碑、反贴、翘脚、叠件、破损、多件、划伤、金手指
性能	相机	1200 万像素高帧率相机
	3D 光源	4DLP 光源 (光栅相移技术)
	2D 光源	RGBW-LED 环形光源
	扫描方式	Stop&Go (走停式)
	检测速度	1.8 FOV/sec
	光学解析度	10um/15um
	高度精度	3um (使用标准校验块)
	检测能力 GageR&R	< 10% at 6σ (± 50% tolerance)
	最大板弯补偿值	± 3mm
	最大检测高度	20mm/40mm
	最小零件	CHIP 01005; CHIP 0201
平台	运动机构	丝杠导轨
	解析精度	1 um
	移动速度	800mm/sec
电路板与输送系统	最小可测尺寸	50 x 50mm
	最大可测尺寸	510mm x 460mm
	电路板可测厚度	0.5mm~6mm
	最大板重限制	5kg
	轨道宽度调整	自动调宽、手动调宽
	电路板输送 / 固定	皮带输送 / 气压夹板固定
	输送方向	从左到右、从右到左
	轨道高度	900±30mm
	通讯接口	标准 SMEMA
外观和重量	外形尺寸	1200mm x 1300mm x 1650mm (不含塔灯)
		1000mm x 1300mm x 1650mm (不含塔灯)
	系统重量	900KG / 650KG
电气规格	电源	220V 单相, 50~60Hz, 4kVA / 220V 单相, 50~60Hz, 3kVA
	气压	5Kg/cm2
环境	温度	10~40°C
	湿度	10~85% RH 无凝霜
软件	操作系统	Windows 10 64Bit
其他	选配功能	离线编程、远程调试、一带多远程复判、外置条码枪、UPS 不间断电源

苏州图锐智能科技有限公司

Suzhou Truteck Intelligence Technology Co.,Ltd

电话 :0512-62625966

传真 :0512-62860508

邮箱 : sales@truteck.com

网址 : www.truteck.com

公司地址 : 江苏省苏州市工业园区奇业路 68 号

华南办事处地址 : 深圳市宝安区福海街道华丰智谷福海科技产业园 B 栋 105



微信公众号



公司官网

2022.11