

在线型 2D AOI : TU820



- ◆ 1200 万高速彩色工业相机
- ◆ 远心镜头
- ◆ 高精度丝杆导轨平台
- ◆ RGB-W 光源完美解决锡点和字符
- ◆ 模组化资料库 + 自动资料库
- ◆ 远程调试和离线编程功能并用
- ◆ AI 智能匹配元件库
- ◆ 远程复判一带多

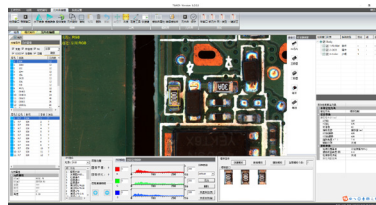
界面

简洁的界面，流程化的操作，方便使用者学习；多样的元件库模式，让元件编辑变得更加快捷和简单；同时模组化的方式使得检测参数标准一致，确保了检出率和通过率。



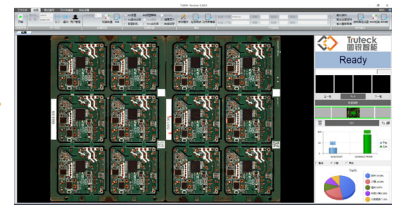
流程编辑

- ◆ 扫描完图片即可脱机编辑
- ◆ 清晰的步骤顺序，画图式操作



元件库编辑

- ◆ 多种元件库辅助，编程更简单
- ◆ 多光源图片，多种图像处理，多算法运用

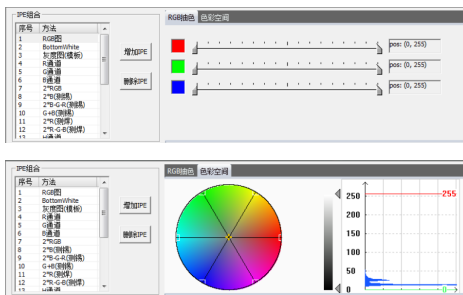


测试界面

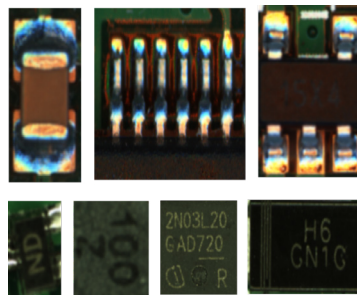
- ◆ 简洁的界面设计
- ◆ 双轨信息分开显示，分开控制，分开测试

图像处理和算法

RGB 光源和低环白色光源，使用多样的 RGB 通道组合，配合新色彩空间演算法和 RGB 抽色处理，清晰显示焊点和文字；配合丰富的算法应用，使检测变得更加高效和稳定。



多种图像处理



焊点和字符双光源



丰富的算法

规格参数

机型	型号	TU820	TU820DL	TU820L	TU820UL
功能	检测项目	多锡、少锡、连锡、缺件、偏移、歪斜、立碑、反件、极性、错件、破损、空焊、多件、划伤、金手指			
性能	相机	1200万像素高清彩色相机(4096 x 3000)			
	光源	RGBW-LED 环形光源			
	扫描方式	Stop&Go(走停式)			
	检测速度	4 FOV/sec			
	光学解析度	15μm 10um			
	FOV 尺寸	15um: 60mm x 45mm 10um: 40mm x 30mm			
	最小零件	15um:0201 Chip 0.4 Pitch 10um:01005 Chip 0.3 Pitch			
平台	运动机构	丝杠导轨 / 直线电机 (选配)			
	解析精度	1μm			
	移动速度	800mm/sec			
电路板与输送系统	最小可测尺寸	50 x 50mm			
	最大可测尺寸	510mm x 460mm	510mm x 320mm (单轨 510x620mm)	660mm x 610mm	1200mm x 500mm (1200mmx600mm 选配)
	电路板可测厚度	0.5mm~6mm			
	最大板重限制	5kg			
	轨道宽度调整	自动调宽、手动调宽			
	电路板输送 / 固定	皮带输送 / 气压夹板固定			
	输送方向	从左到右、从右到左			
	轨道高度	900±40mm			
	通讯接口	标准 SMEMA			
	零件高度限制	上端: 40mm 底端: 55mm 侧边: 3mm~5mm			
外观和重量	外形尺寸 (宽 x 深 x 高)	1060 x 1290 x 1620 (三色灯 340mm)	1060 x 1540 x 1610 (三色灯 240mm)	1300 x 1650 x 1620 (三色灯 340mm)	1965 x 1650 x 1620 (三色灯 340mm)
	系统重量	650KG	800KG	900KG	1550KG
电气规格	电源	220V 单相, 50~60Hz, 2kVA	220V 单相, 50~60Hz, 2.5kVA	220V 单相, 50~60Hz, 2kVA	220V 单相, 50~60Hz, 3kVA
	气压	5Kg/cm ²			
环境	温度	10~40°C			
	湿度	10~85% RH 无凝霜			
软件	操作系统	Windows 10 64Bit			
其它	选配功能	离线编程、控制中心、电子看板、Barcode Reader(1D&2D)、UPS 不间断电源			

苏州图锐智能科技有限公司
Suzhou Truteck Intelligence Technology Co.,Ltd

电话 :0512-62625966

传真 :0512-62860508

邮箱: sales@truteck.com

网址 :www.truteck.com

公司地址: 江苏省苏州市工业园区奇业路 68 号

华南办事处地址: 深圳市宝安区福海街道华丰智谷福海科技产业园 B 栋 105



微信公众号



公司官网