

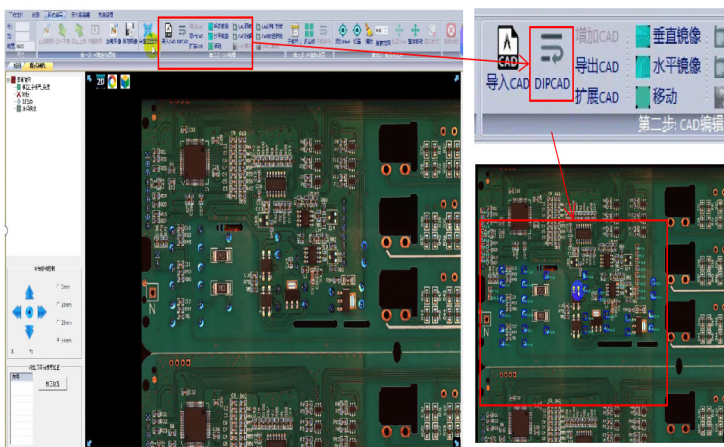


## DIP AOI: 反面检测 TU820B DIP AOI: 正反面检测 TU820TB

- ◆ DIP 线专用检测设备，单面或双面检测
- ◆ 高解析度 10um、15um；同时检测贴片元件和插件元件
- ◆ 1200 万高速彩色工业相机 + 大视野远心镜头
- ◆ 高精度丝杠导轨平台
- ◆ 上下同时检测时、资料自动合并
- ◆ 新色彩空间演算法和 RGB 通道筛选
- ◆ 丰富的自定义图像通道
- ◆ AI 智能匹配元件库；AI 自动添加插件引脚位置

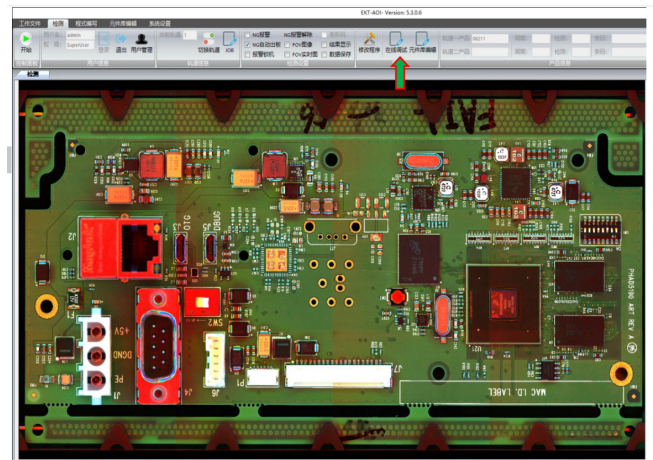
### AI 一步添加 DIP 焊点位号

点击 DIPCAD- 框选区域 -AI 自动识别 - 完成添加



### 在线不停机调试 - 全系标配

不中断检测，调试完成后自动应用；配合远程协助软件，可以一人监控多条产线。



## 规格参数

机型	型号	TU820TB 上下检	TU820B 下检
功能	检测项目	元件：缺件、错件、极反、反贴、偏移、旋转、多件、多插、破损等 焊锡：少锡、多锡、空焊、虚焊、锡洞、连锡、脚未出、未剪脚等	
性能	相机	1200 万像素高清彩色相机	
	光源	RGBW-LED 环形光源 /W-LED 环形光源	RGBW-LED 环形光源
	扫描方式	Stop&Go( 走停式 )	
	检测速度	4FOV/sec	
	光学解析度	10um、15um	
	最小零件	15um:0201 Chip 0.4 Pitch	
平台	运动机构	丝杠导轨	
	解析精度	2μm	
	移动速度	800mm/sec	
输送系统	最小可测尺寸	50×50mm	
	最大可测尺寸	510mm×460mm	
	产品厚度	0.5mm~6mm	0.5mm~10mm
	最大板重	5kg、可定制大于 5KG	
	宽度调整	自动调宽和手动调宽	
	输送和固定	皮带输送 / 气压夹板固定；可定制链条	
	进出方向	从左到右、从右到左	
	轨道高度	750~±30mm、或 900~±30mm	
	通讯接口	标准 SMEMA	
	通过高度	上端：40mm 底端：40mm 侧边：3mm	上端：150mm 底端：40mm 侧边：3mm
外观和重量	外形尺寸(宽 x 深 x 高)	1050x1465x1650 (三色灯 340mm)	1060X1150X1400(750mm 轨高)
	系统重量	1200KG	650KG
电气规格	电源	220V 单相, 50~60Hz, 3.3kVA	220V 单相, 50~60Hz, 2kVA
	气压	5Kg/cm <sup>2</sup>	
环境	温度	10~40°C	
	湿度	10~85% RH 无凝霜	
运算系统	操作系统	Windows 10 64Bit	
	电脑配置	CPU: i7 八代; 32GB DDR; 128G SSD + 1T HD; 4G 独立显卡	
其它	选配功能	离线编程、外置条码枪、UPS 不间断电源、前后延伸轨	

苏州图锐智能科技有限公司

Suzhou Truteck Intelligence Technology Co.,Ltd

电话 :0512-62625966

传真 :0512-62860508

邮箱: sales@truteck.com

网址 :www.truteck.com

公司地址: 江苏省苏州市工业园区奇业路 68 号

华南办事处地址: 深圳市宝安区福海街道华丰智谷福海科技产业园 B 栋 105



微信公众号



公司官网