

高精度 AOI : TU860

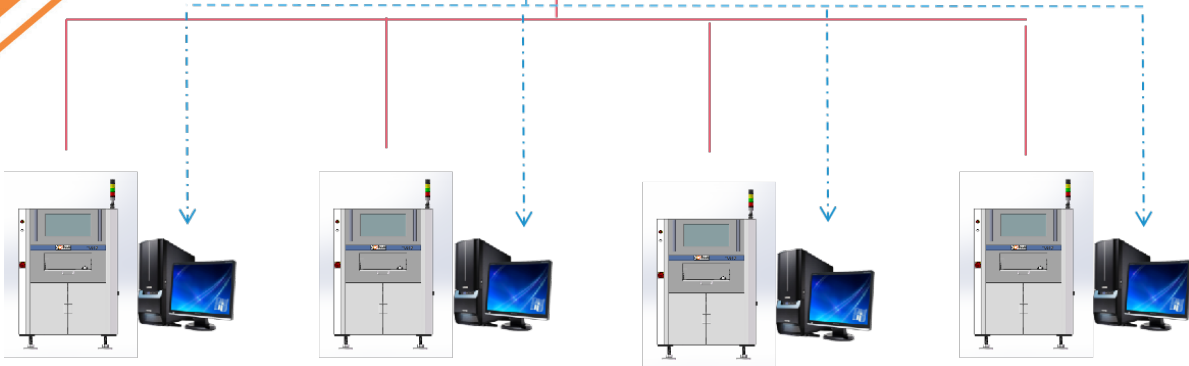


- ◆ 应用于 MINI LED 产品多工位检测需求
- ◆ 5um~8um 高解析度光学
- ◆ 2600 万高速彩色工业相机
- ◆ 高清双远心镜头
- ◆ 高精度丝杆导轨平台
- ◆ 丰富的光源搭配方案，满足不同测试需求
- ◆ 高精度、高重复性量测

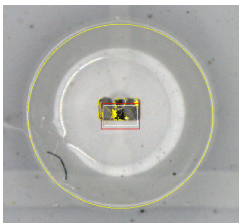
控制中心



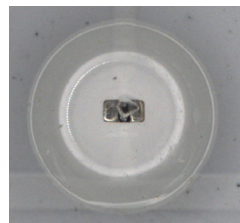
节省 n-1 人



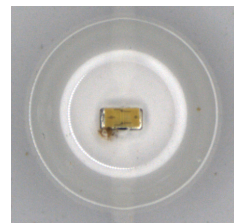
实例展示



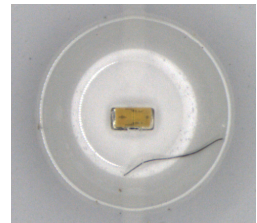
缺芯片



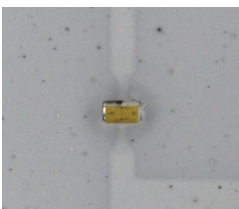
缺芯片



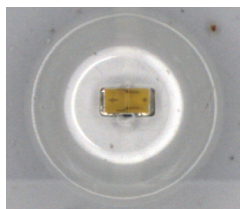
异物



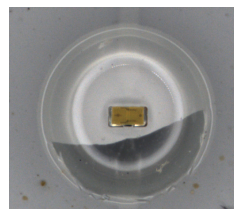
异物



缺胶



少胶



剥离



胶体偏移

规格参数

机型	型号	TU860	TU860L
功能	检测项目	多锡、少锡、连锡、缺件、偏移、歪斜、立碑、反件、极性、错件、破损、空焊、多件、划伤、金手指、针孔、引脚未出，胶休少胶、多胶、气泡	
性能	相机	2600万像素高清彩色相机	
	光源	定制光源	
	扫描方式	Stop&Go (走停式)	
	检测速度	4F0V/sec	
	光学解析度	5um ~8um	
	最小零件	50um x 50um	
平台	运动机构	丝杠导轨	
	解析精度	1um	
	移动速度	800mm/sec	
电路板与输送系统	最小可测尺寸	50 x 50mm	
	最大可测尺寸	510mm x 460mm	660mm x 610mm
	电路板可测厚度	0.3mm~6mm	
	最大板重限制	5KG	
	轨道宽度调整	自动调宽、手动调宽	
	电路板输送 / 固定	皮带输送 / 气压夹板固定 / 真空吸板	
	输送方向	从左到右、从右到左	
	轨道高度	900 ± 40mm	
	通讯接口	标准 SMEMA	
	零件高度限制	上端：40mm 底端：55mm 侧边：3mm~5mm	
外观和重量	外形尺寸 (宽 X 深 X 高)	1060 x 1290 x 1620 (三色灯 340mm)	1300 x 1650 x 1620 (三色灯 340mm)
	系统重量	650KG	900KG
电气规格	电源	220V 单相, 50~60Hz, 2.5kVA	
	气压	5Kg/cm ²	
环境	温度	10~40°C	
	湿度	10~85% RH 无凝霜	
软件	操作系统	Windows 10 64Bit	
其他	选配功能	离线编程、控制中心、贴片机数据共享、点胶机数据共享、外置条码枪、UPS 不间断电源	

苏州图锐智能科技有限公司
Suzhou Truteck Intelligence Technology Co.,Ltd

电话 :0512-62625966

传真 :0512-62860508

邮箱: sales@truteck.com

网址 :www.truteck.com

公司地址: 江苏省苏州市工业园区奇业路 68 号

华南办事处地址: 深圳市宝安区福海街道华丰智谷福海科技产业园 B 栋 105



微信公众号



公司官网